

รายละเอียดการ Update Version ประจำเดือน มกราคม ปี 2025

Menu

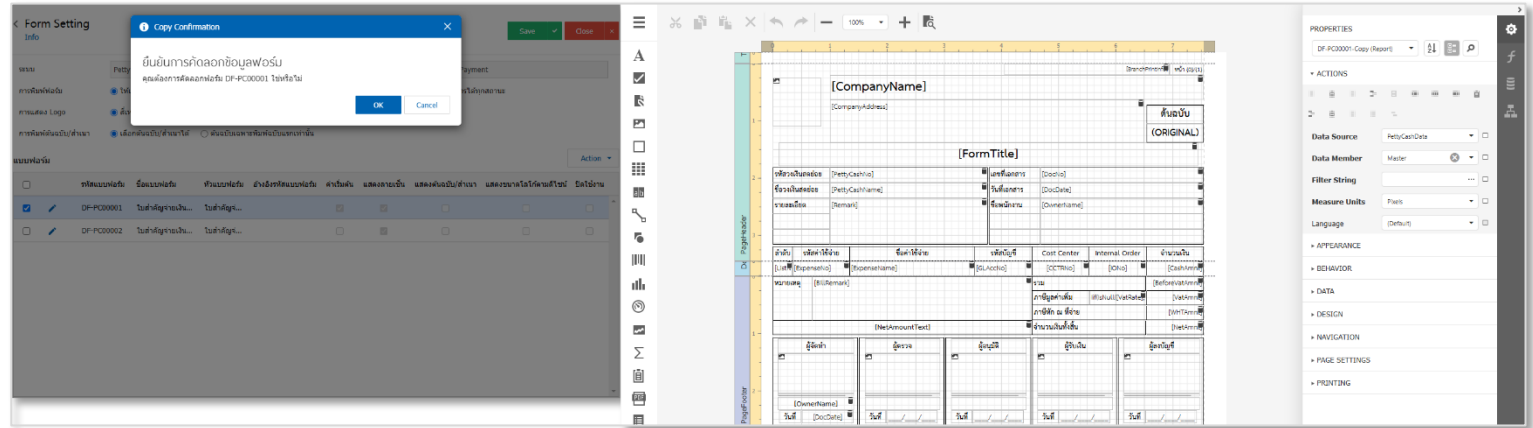
Detail

ระบบการตั้งค่า (Setting)

Tab General

■ เมนูตั้งค่าแบบฟอร์ม (Form Setting)

- เพิ่มระบบ Copy Design แบบฟอร์มจ่ายเงินสดย่อย (Petty Cash) เพื่อให้ผู้ใช้สามารถปรับแก้ไขแบบฟอร์มได้ตามที่ต้องการ





Menu

Detail

ระบบการตั้งค่า (Setting)

Tab Accounting

เมนูลูกหนี้ (Customer)

- เพิ่มช่องสำหรับกรอกข้อมูล วิธีการขนส่ง, เขตการขนส่ง, เขตการขาย, เงื่อนไขการวางบิล, วันวางบิล, วันที่วางบิล, สัปดาห์ที่วางบิล, เงื่อนไขการเก็บเงิน, วันเก็บเงิน, วันที่เก็บเงิน และสัปดาห์ที่เก็บเงิน ในเอกสาร Excel ที่ใช้สำหรับการ Import ข้อมูลลูกหนี้รายใหม่

| Shipping Method No. | Transport Area No. | Territory No. | Payer No. | Billing Condition | Billing Day | Billing Date | Billing Week | Receipt Condition | Receipt Day | Receipt Date | Receipt Week |
|------------------------------------------|-----------------------------------------|---------------------------------------|-----------------------------------------|-------------------------------------------------------------------------------------------------------------------------------------------------|---------------------------------------------------------------|-------------------------------------------------------|--------------------------------------------------------|--------------------------------------------------------------------------------------------------------------------------------------------------------------|-----------------------------------------------------------------|-------------------------------------------------------|----------------------------------------------------------|
| วิธีการขนส่ง | เขตการขนส่ง | เขตการขาย | รหัสผู้จ่าย | เงื่อนไขการวางบิล | วันวางบิล | วันที่วางบิล | สัปดาห์ที่วางบิล | เงื่อนไขการเก็บเงิน | วันเก็บเงิน | วันที่เก็บเงิน | สัปดาห์ที่เก็บเงิน |
| Char(50) | Char(50) | Char(50) | Char(50) | Int(1) | Char(50) | Char(50) | Char(50) | Int(1) | | | |
| กรอกข้อมูล รหัสวิธีการขนส่ง เช่น SSS-001 | กรอกข้อมูล รหัสเขตการขนส่ง เช่น TSS-001 | กรอกข้อมูล รหัสเขตการขาย เช่น TSA-001 | กรอกข้อมูล รหัสผู้จ่าย เช่น CS00100-001 | 0 = ไม่ระบุเงื่อนไข 1 = วางบิลทุกวัน 2 = ระบุวันวางบิล 3 = ระบุวันวางบิล 4 = ระบุสัปดาห์ที่วางบิล 5 = ระบุวันของสัปดาห์ที่วางบิล | ระบุ จ,อ,พ,ท,ศ,ส,อา เช่น วางบิลวันจันทร์และศุกร์ ต้องระบุ จ,ศ | ระบุ 1-31 เช่น วางบิลทุกวันที่ 1 และ 15 ต้องระบุ 1,15 | ระบุ 1-6 เช่น วางบิลทุกสัปดาห์ที่ 2 และ 4 ต้องระบุ 2,4 | 0 = ไม่ระบุเงื่อนไข 1 = เก็บเงินทุกวัน 2 = ระบุวันเก็บเงิน 3 = ระบุวันที่เก็บเงิน 4 = ระบุสัปดาห์ที่เก็บเงิน 5 = ระบุวันของสัปดาห์ที่เก็บเงิน | ระบุ จ,อ,พ,ท,ศ,ส,อา เช่น เก็บเงินวันจันทร์และศุกร์ ต้องระบุ จ,ศ | ระบุ 1-31 เช่น เก็บเงินทุกวันที่ 1และ15 ต้องระบุ 1,15 | ระบุ 1-6 เช่น เก็บเงินทุกสัปดาห์ที่ 2 และ 4 ต้องระบุ 2,4 |



บริษัท โปรซอฟท์ ซิอาร์เอ็ม จำกัด

เลขที่ 287 หมู่ 5 ตำบลสันทรายน้อย อำเภอสันทราย จังหวัดเชียงใหม่ 50210

Tel: 0-2402-8068, 081-359-7689, 081-359-6936 Email: support@prosoftbiz.com Website: www.prosoftbiz.com

Menu

Detail

ระบบอื่นๆ (Other)

- ส่งมอบงานลูกค้า Version 1.1.84 ประจำเดือน มกราคม 2025
- เพิ่มประสิทธิภาพการทำงานของระบบ Version 1.1.84 ประจำเดือน มกราคม 2025